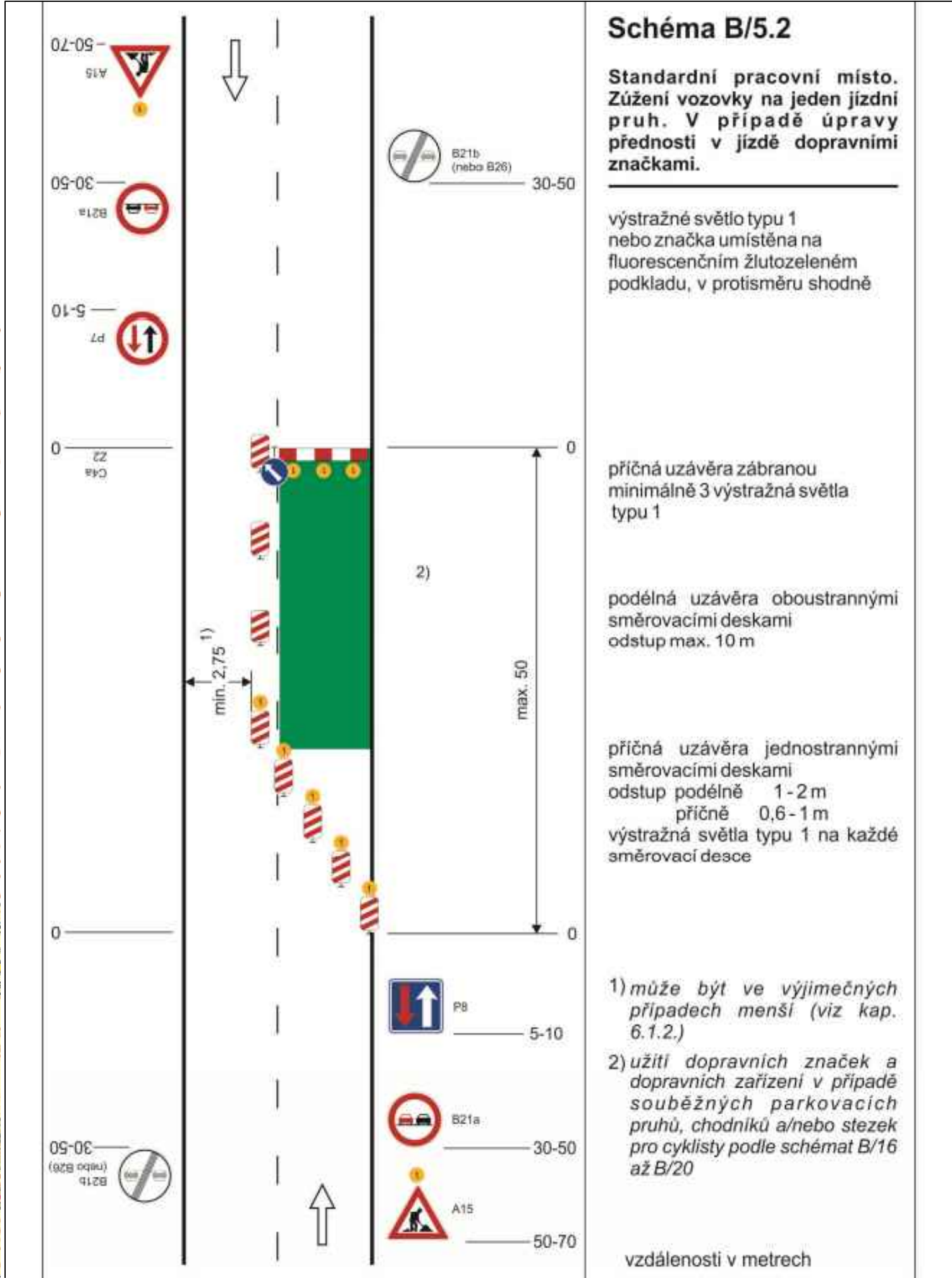


- LEGENDA:**
- B1 PROVIZORNÍ DOPRAVNÍ ZNAČENÍ
 - NOVÝ STAV
 - OSA KOMUNIKACE
 - I. ETAPA VÝSTAVBY - KM 0,350 - KM 3,450
 - PŘELOŽKA CYKLOTRASY Č.5111 PO DOBU VÝSTAVBY
 - PŘELOŽKA TURISTICKÉ ZNAČENÉ TRASY - MODRÁ PO DOBU VÝSTAVBY
 - STÁV. TURISTICKÁ ZNAČENÁ TRAS - ŽLUTÁ
 - TURISTICKÁ ZNAČENÁ TRAS - ŽLUTÁ V NOVE TRASE PO VÝSTAVBĚ

PŘI VÝSTAVBĚ OPĚRY SO201 - DETAIL A




Generální projektant:

MDS PROJEKT

MDS projekt s.r.o.
Fürstova 175, 566 01 Vysoké Mýto
tel.: +420 465 322 451
fax: +420 465 323 532
e-mail: mds@mdsprojekt.cz

- POZN. 1) STAVBA SIL II/405 V PRŮBĚHU I. ETAPY - KM 0,350 - KM 3,450 BUDE PROBIHAT S MINIMÁLNÍM OMEZENÍM PROVOZU. DOPRAVA BUDE PROBIHAT PO STÁVAJÍCÍCH KOMUNIKACÍCH. POUZE PO DOBU VÝSTAVBY OPĚRY MOSTU SO201 DOJDE OMEZENÍ PROVOZU NA SIL II/403. PROVIZORNÍ DOPRAVNÍ ZNAČENÍ BUDE V TOMTO MÍSTĚ PROVEDENO DLE SCHEMA B5.2 (TP66) - VIZ DETAIL A.
- 2) TURISTICKÉ TRASY A CYKLOTRASA BUDOU DOČASNĚ PŘELOŽENY. JEDNAK PŘI VÝSTAVBĚ OPĚRY MOSTU SO201 A JEDNAK PŘI VÝSTAVBĚ MOSTU SO202 A MÍSTNÍ KOMUNIKACE SO103. PŘELOŽENY BUDOU NA STÁVAJÍCÍ MK UL. ROKETĚJOVSKÁ. KDY TENTO ÚSEK SO101 BUDE DOČASNĚ VYNECHÁN A PROVEDE SE AŽ PO ZPROVOZnění SO103. KDY SE TURISTICKÉ TRASY A CYKLOTRASA VRÁTÍ DO PŮVODNÍ STOPY.
- 3) VEŠKERÉ MÍSTNÍ KOMUNIKACE, KTERÉ BUDOU STAVEBNÍ DOPRAVOU VYUŽÍVÁNY, BUDOU PO DOKONČENÍ STAVBY UVEDENY DO PŮVODNÍHO STÁVU.
- 4) PŘEDPOKLÁDANÁ DOBA VÝSTAVBY TĚTO I. ETAPY - JSOU 2 STAVEBNÍ SEZÓNY.

SO181 DSP

SOÚŘADNICOVÝ SYSTÉM: S-JTSK		S-JTSK	
VÝŠKOVÝ SYSTÉM: BpV		BpV	
KRESLIL:	KOLEKTIV	 PŘEMYSLOVCI 462/6, 709 00 OSTRAVA-MÁR.HORY	
ZPRACOVAL:	ING. PAVEL HANYK		
TECHNICKÁ KONTROLA:	ING. JAN BURSA		
ZODP. PROJEKTANT SO:	ING. PAVEL HANYK		
HLAVNÍ INŽENÝR PROJEKTU:	ING. DAGMAR KLAMONOVÁ		
KRAJ: VYSOČINA	OKRES: JIHLAVA		OBEC: BRTNICE
INVESTOR: KRAJ VYSOČINA, ŽÍŽKOVA 57, 587 33 JIHLAVA		STUPĚŇ:	DSP
AKCE:		ZAK.ČÍSLO:	1861
II/405 BRTNICE – OBCHVAT		ARCHIVNÍ ČÍSLO:	1861-18-2
		DATUM:	10/2020
		FORMÁT:	6x44
		MĚŘÍTKO:	1:5 000
OBJEKT: SO 181 – DOPRAVNĚ INŽENÝRSKÁ OPATŘENÍ	ČÍSLO SOUPRAVY:		ČÍSLO PŘÍLOHY:
OBSAH:	PROVIZORNÍ DOPRAVNÍ ZNAČENÍ – I. ETAPA		02